



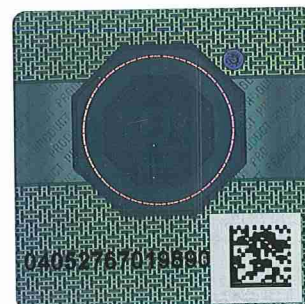
Product Service

ZERTIFIKAT

Nr. Z1A 17 08 17225 034

**Zertifikatsinhaber: Linie M -
Metall Form Farbe GmbH**Industriestraße 8
63674 Altenstadt
DEUTSCHLAND**Produktions-
stätte(n):** 17225**Prüfzeichen:****Produkt: Spielplatzgeräte****Modell(e):** Die Tolle Rolle, Irrgarten „vertikal“, Irrgarten „diagonal“,
Irrgarten „optional“, Der Löffel, Der kleine Regenbogen,
Der große Regenbogen, Der kleine Wasserfall,
Der große Wasserfall, Die kleine Düne, Die große Düne,
Weiter Modelle finden sich auf den Seiten 2 - 5**Kenndaten:**
Typ: Die Tolle Rolle (The Smasher Roll)
Höhe: 2200 mm
Breite: 1300 mm
Fallhöhe: 360 mm
Haltestange: Ø 48 mm
Rolle: Ø 250 mm x 600 mm
Material: Rostfreier Stahl 1.4301, Kautschuk**Geprüft nach:** DIN EN 1176-1:2008
AfPS GS 2014:01 PAK

Das Produkt entspricht hinsichtlich der Gewährleistung von Sicherheit und Gesundheit den Anforderungen des deutschen Produktsicherheitsgesetzes § 20 bis 22 ProdSG. Es kann mit den oben abgebildeten Prüfzeichen gekennzeichnet werden. Eine Veränderung der Darstellung der Prüfzeichen ist nicht erlaubt. Die Übertragung eines Zertifikates durch den Zertifikatsinhaber an Dritte ist unzulässig. Das Zertifikat ist gültig bis zum angegebenen Zeitpunkt, sofern es nicht früher gekündigt wird. Umseitige Hinweise sind zu beachten.

Prüfbericht Nr.: 713102811-01**Gültig bis:** 2020-08-09**Datum,** 2017-09-15 (Stephan Vanderheyden)

Seite 1 von 5






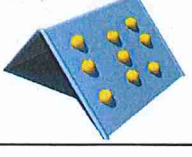

Zertifikat

Nr. Z1A 17 08 17225 034



Product Service

ZERTIFIKAT ◆ CERTIFICATE ◆ 認証証書 ◆ CERTIFICADO ◆ CERTIFIKAT ◆ CERTIFICAT

Modell	Technische Daten	Prüfgrundlage	Foto
Die Tolle Rolle (The Smasher Roll)	Höhe: 2200 mm Breite: 1300 mm Fallhöhe: 360 mm Haltestange: Ø 48 mm Rolle: Ø 250 mm x 600 mm Material: Rostfreier Stahl 1.4301, Kautschuk	DIN EN 1176-1:2008 / AfPS GS 2014:01 PAK	
Irrgarten „vertikal“ (Crazy Maze „vertical“)	Höhe: 800 mm Breite: 635 mm Länge / Ø: 635 mm Material: Rostfreier Stahl 1.4301, Verbundsicherheitsglas	DIN EN 1176-1:2008 / AfPS GS 2014:01 PAK 3.1	
Irrgarten „diagonal“ (Crazy Maze „diagonal“)	Höhe: 800 mm Breite: 775 mm Länge / Ø: 635 mm Material: Rostfreier Stahl 1.4301, Verbundsicherheitsglas		
Irrgarten „optional“ (Crazy Maze „optional“)	Höhe: 900 mm Breite: 940 mm Länge / Ø: 635 mm Material: Rostfreier Stahl 1.4301, Verbundsicherheitsglas		
Der Löffel (The Spoon)	Länge: 1380 mm - 1520 mm Breite: 250 mm Gesamthöhe: 600 mm - 750 mm Sitzhöhe: 400 mm Material: Rostfreier Stahl 1.4301, Kautschuk		DIN EN 1176-1:2008 / AfPS GS 2014:01 PAK
Die kleine Düne (The small Dune)	Länge: 1900 mm Breite: 910 mm Höhe: 900 mm Material: Rostfreier Stahl 1.4301, Kautschuk	DIN EN 1176-1:2008 / AfPS GS 2014:01 PAK 3.1	
Die große Düne (The big Dune)	Länge: 1900 mm Breite: 1660 mm Höhe: 900 mm Material: Rostfreier Stahl 1.4301, Kautschuk		
Der kleine Regenbogen (The small Rainbow)	Länge: 4155 mm Breite: 840 mm Höhe: 1280 mm Material: Rostfreies Stahlrohr 1.4301, Ø 114,3 mm x 3,2 mm		

Zertifikat

Nr. Z1A 17 08 17225 034



Product Service

Modell	Technische Daten	Prüfgrundlage	Foto
Der große Regenbogen (The big Rainbow)	Länge: 4560 mm Breite: 1200 mm Höhe: 1280 mm Material: Rostfreies Stahlrohr 1.4301, Ø 114,3 mm x 3,2 mm	DIN EN 1176-1:2008 / AfPS GS 2014:01 PAK 3.1	
Der kleine Wasserfall (The small Waterfall)	Länge: 4365 mm Breite: 480 mm Höhe: 1300 mm Material: Rostfreies Stahlrohr 1.4301, Ø 114,3 mm x 3,2 mm		
Der große Wasserfall (The big Waterfall)	Länge: 4365 mm Breite: 1200 mm Höhe: 1300 mm Material: Rostfreies Stahlrohr 1.4301 Ø 114,3 mm x 3,2 mm		
Spaghetti Nr. 1	Länge: 940 mm Breite: 175 mm Höhe: 1300 mm Material: Rostfreies Stahlrohr 1.4301 Ø 60,3 mm, Kautschuk		
Spaghetti Nr. 2	Länge: 310 mm Breite: 175 mm Höhe: 2665 mm Material: Rostfreies Stahlrohr 1.4301 Ø 60,3 mm, Kautschuk		
Spaghetti Nr. 3	Länge: 1560 mm Breite: 480 mm Höhe: 1040 mm Material: Rostfreies Stahlrohr 1.4301 Ø 60,3 mm, Kautschuk		
Spaghetti Nr. 4	Länge: 1200 mm Breite: 1000 mm Höhe: 2500 mm Material: Rostfreies Stahlrohr 1.4301 Ø 60,3 mm, Kautschuk		
Spirallo	Höhe: 2000 mm Breite: 3350 mm Material: Rostfreies Stahlrohr 1.4301 Ø 60,3 mm, Kautschuk		
Der Berg (The Mountain)	Maße: Ø 650 mm - 6000 mm Höhe: 325 mm - 2000 mm Wandstärke: 4 mm Material: Rostfreier Stahl 1.4301 Ausführung: halbkugelförmige Schweißkonstruktion, Unterseite mit verzinkter Baustahlmatte verschlossen		

Zertifikat

Nr. Z1A 17 08 17225 034



Product Service

Modell	Technische Daten	Prüfgrundlage	Foto
Der Dribbler (Der Dribbler)	Durchmesser: 1220 mm Gesamthöhe: 1010 mm Material: Rostfreier Stahl 1.4301, Stahl verzinkt und lackiert, Verbundsicherheitsglas	DIN EN 1176-1:2008 / AfPS GS 2014:01 PAK 3.1	
Die Wirbel (Whirlwind) Art.-Nr.: 1.1.1 / 1.1.2 / 1.2.1 / 1.2.2 / 1.3.1 / 1.3.2 / 2.1.1 / 2.1.2 / 2.2.1 / 2.2.2 / 2.3.1 / 2.3.2 / 3.1.1 / 3.1.2 / 3.2.1 / 3.2.2 / 3.3.1 / 3.3.2 / 4.1.1 / 4.1.2 / 4.2.1 / 4.2.2 / 4.3.1 / 4.3.2	Durchmesser: 500 mm Höhen: 880 mm / 1240 mm Durchmesser Standrohr: 48,3 mm Material: Rostfreier Stahl 1.4301, lackierter und verzinkter Stahl, Sitz- und Stehfläche aus Kautschuk	DIN EN 1176-1:2008 / AfPS GS 2014:01 PAK	
Fortissimo „piano“ / „mezzo“ / „forte“	Durchmesser: 490 mm Höhen: 870 mm / 1195 mm Durchmesser Standrohr: 48,3 mm Material: Rostfreier Stahl 1.4301, lackierter und verzinkter Stahl, Sitz- und Stehfläche aus Kautschuk		
Spaghettini	Höhe: 1350 mm Breite: 900 mm Länge: 3300 mm Material: Rostfreies Edelstahlrohr 1.4301, Ø 60,3 mm x 3,2 mm	DIN EN 1176-1:2008 / AfPS GS 2014:01 PAK 3.1	
Lindwurm (Lindworm)	Höhe: 675 mm Breite: 860 mm Länge: 5660 mm Material: Rostfreies Edelstahlrohr 1.4301, Ø 114,3 mm x 3,2 mm, lackierter und verzinkter Stahl optional mit Podest und Haltestange		
Der kleine Standpunkt (Standpoint small)	Durchmesser: 300 mm Höhe: 460 mm Durchmesser Standrohr: 80 mm Material: Rostfreier Stahl 1.4301, lackierter oder verzinkter Stahl		
Der große Standpunkt (Standpoint big)	Durchmesser: 350 mm Höhe: 800 mm Durchmesser Standrohr: 80 mm Material: Rostfreier Stahl 1.4301, lackierter oder verzinkter Stahl		

Zertifikat

Nr. Z1A 17 08 17225 034



Product Service

Modell	Technische Daten	Prüfgrundlage	Foto
Der springende Punkt (Jumper)	Durchmesser: 300 mm Höhe: 500 mm Durchmesser Standrohr: 80 mm Material: Rostfreier Stahl 1.4301	DIN EN 1176-1:2008 / AfPS GS 2014:01 PAK 3.1	
Der kleine Drehpunkt (Turningpoint small)	Durchmesser: 350 mm Höhe: 460 mm Durchmesser Standrohr: 80 mm Material: Rostfreier Stahl 1.4301		
Der große Drehpunkt (Turningpoint big)	Durchmesser: 450 mm Höhe: 570 mm Durchmesser Standrohr: 80 mm Material: Rostfreier Stahl 1.4301		
Kletterglobus (Climbing Globe)	Länge: 2300 mm Breite: 2250 mm Höhe: 2100 mm Material: Rostfreier Stahl 1.4301, Klettergriffe aus Kunststoff	DIN EN 1176-1:2008 / AfPS GS 2014:01 PAK	
Drachenzahn (Dragon's Tooth)	Länge: 2150 mm Breite: 600 mm Höhe: 1635 mm Material: Rostfreier Stahl 1.4301	DIN EN 1176-1:2008 / AfPS GS 2014:01 PAK 3.1	
Himmelsleiter (Whitecap)	Länge: 3550 mm Breite: 600 mm Höhe: 1660 mm Material: Rostfreier Stahl 1.4301		
Rumpelstilzchen (Rumpelstiltskin)	Länge: 450 mm Breite: 170 mm Höhe: 1775 mm Material: Rostfreier Stahl 1.4301		