

# poort schommels

## Bestelnummer

50000257, poort schommel touwenzitje  
50000258, vogelnestschommel

## Beschrijving

Een poort schommel gemaakt van stevige rechthoekige kokers van verzinkt staal met een tweecomponenten polyurethaan laklaag. Schommelzitjes, pendelzitjes, vogelnestschommel of touwzitjes worden gebruikt als schommelelement.

## Gebruiksmogelijkheden

- Kinderen vanaf 3 jaar
- Openbare speelpleinen  
voetgangerszones  
stadscentra  
vrijtijdscentra  
schoolspeelplaatsen
- Schommelen, swingen

## Leveringsomvang

Poort schommel touwenzitje:  
2 staanders  
2 liggers  
1 schommel element

Vogelnestschommel:

2 staanders  
1 vogelnestzitje



50000257 poort schommel touwenzitje

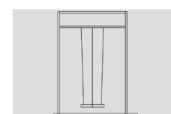


50000258 vogelnestschommel

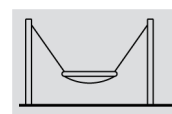


50000258 vogelnestschommel

Origineel Linie M

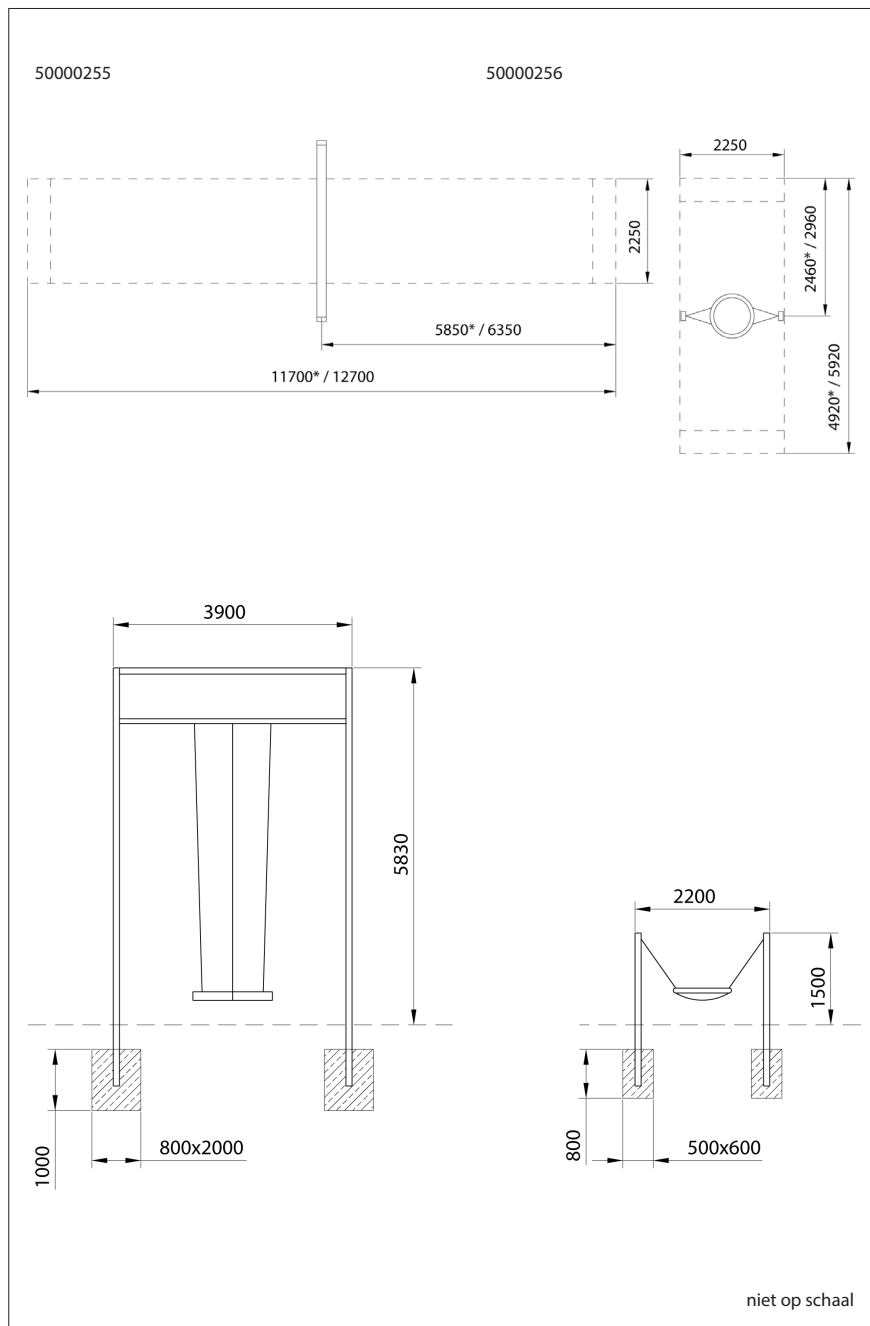


50000257



50000258

# poort schommels



## Speelwaarde

Met een hoogte van 5,85 m en variabele breedtes tussen 2,95 m en 3,90 m heb je voldoende kettinglengte en ruimte om te leren vliegen. Een gezellige hangmat of swingstoel maakt het compleet en nodigt je uit om een pauze te nemen. Met hun duidelijke ontwerptaal zijn onze schommels een prachtige aanvulling op wooncomplexen, parken en speelplaatsen.

## Technische gegevens

### - Afmetingen:

poort schommel touwzitzje:

breedte 3,90 m  
hoogte 5,83 m

vogelneestschommel:

breedte 2,20 m  
hoogte 1,50 m

Gewicht:

schommel touwzitzje: ca. 630 kg  
vogelneestschommel: ca. 440 kg

- De poort schommel is rechthoekige kokers van verzinkt staal met een tweecomponenten polyurethaan laklaag.

De poort wordt in de grond vastgezet door middel van fundamenteën.

Schommelzitzjes, pendelzitzjes, vogelneestschommel of touwzitzjes worden gebruikt als schommelelement.

- Obstakelvrije valruimte: zie schets

- Funderingen:

touwzitzje: 2 st. 80 x 200 x 100 cm  
hangmat: 2 st. 50 x 60 x 80 cm

## Veiligheid

- Speeltoestellen gecertificeerd op basis van de EN 1176 norm

- Valhoogte:

schommel touwzitzje: 300 cm  
schommel hangmat: 130 cm

- Onderhoud:

toestelgebonden onderhoud minimaal tweemaal per seizoen; controle naargelang belasting